

TOYOTA
HIACE
VAN





تصميم ذكي لسهولة القيادة

تصميم ذكي طبياً لعلم وظائف الأعضاء يحسن التحكم وسهولة القيادة دون إجهاد في الرحلات الطويلة وعند القيادة في المدينة حيث يكثر التوقف والانطلاق. المؤشرات والمفاتيح الضرورية موضوعة في مكان يحقق قابلية الرؤية القصوى والتشغيل الفريزي في حين أن ذراع تغيير التروس المركب على اللوحة يسمح بالمرور عبر الكابينة من أي من جانبيها.

Intelligent Design for Easy Driving

Intelligent, ergonomic design assures improved control and fatigue-free driving ease on long trips and in stop-and-go city traffic. Essential indicators and switches are positioned for maximum visibility and intuitive operation, and the new panel-mounted shift lever allows pass-through access from either side of the cabin.



■ محملة بالمزايا لتسهيل العمل

١. مقاعد أمامية جديدة بظهور مقاعد منبسطة.
٢. ضوابط قرصية سهلة التشغيل. بأزرار مركزية لمزبل الضباب وتكييف الهواء الخلفيين.
٣. عجلة القيادة المتميزة الزاوية التي يمكن ضغطها لملاءمة طول وبنية جسم السائق.
٤. حياوت في لوحة تنجيد الباب مع حامل مشروبات مدمج فيها
٥. حاملات أكواب ذات مواضع عملية.
٦. صندوق قطازات منخفض للخرائط والأشياء الأخرى.
٧. حيب لجهة السائق لحفظ الأشياء الشخصية.

■ Loaded with Features to Make Worklife Easier

1. New front seats with flat-mat seatbacks for greater comfort.
2. Dial controls are easy to operate, with centre buttons for the optional rear defogger and air conditioning.
3. The tilt steering wheel, adjustable to suit driver height and physique.
4. Door trim pockets with integrated beverage holder.
5. Conveniently positioned cup holders
6. A lower glove box for maps and other items.
7. A driver-side pocket for personal items.





سعة أكبر لتحميل البضائع

منطقة تحميل البضائع أعيد تصميمها لزيادة سعة تحميل البضائع في تشكيلة سيارات HIACE. صادم خلطي متساح مع الأرضية وباب جانبي منزلق عريض يسهّلان التحميل والتفريغ اليدويين. كما أن الجسم العريض الفائق الطول يمكنه أن يتسع لمنصة تحميل بضاعة قياسية للتحميل والتفريغ المباشر باستعمال الرافعة الشوكية.

Enhanced Cargo-Carrying Capacity

A redesigned cargo area brings enhanced load-carrying capacity to the HIACE line. A flush-to-floor rear bumper and wide sliding side door facilitate manual loading and unloading, and the Wide and Super Long body can accommodate a standard cargo pallet for direct loading and unloading with a forklift.



■ سعة وتنوع يتصدّران فئتهما

سيارة HIACE Van، بسعة تحميلها التي تعدّ الأكبر ضمن فئتها، تسهّل عمليات التحميل والتفريغ لتشكيلة واسعة من الحمولات الضخمة وغير المنتظمة الشكل.

■ Class-Leading Capacity and Versatility

Offering the highest cargo capacity in its class, the HIACE Van makes it easy to load and unload a wide range of bulky and odd-shaped items.





متانة كافية لأي حمولة

سيارة HIACE Van تتيح لك إمكانية اختيار أحد محركين قويين واقتصاديين في استهلاك الوقود، وهي إلى ذلك تتميز برشاقة مذهلة ولها نصف قطر دوران صغير يسهل عليها المناورة في الأماكن الضيقة.

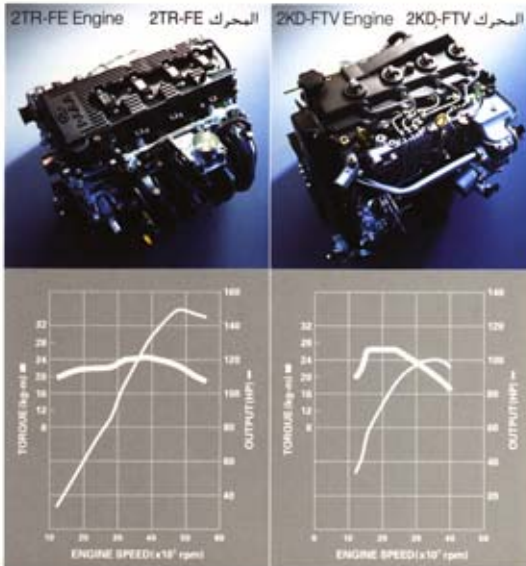


5.0 متر
جسم قياسي وطويل
Standard & Long body

6.2 متر
جسم عريض وفائق الطول
Wide & Super Long body

Tough Enough for Any Load

The HIACE Van offers you a choice of two powerful and fuel-efficient engines. It's also surprisingly nimble, and has a small turning radius that makes it easy to manoeuvre in tight quarters.



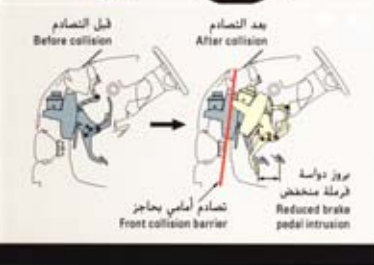
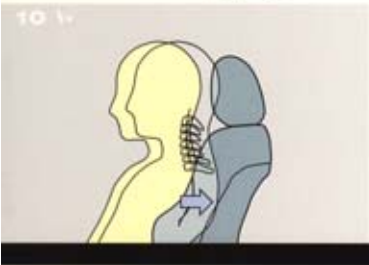
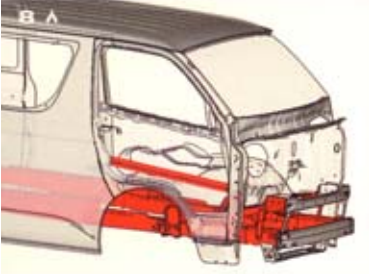
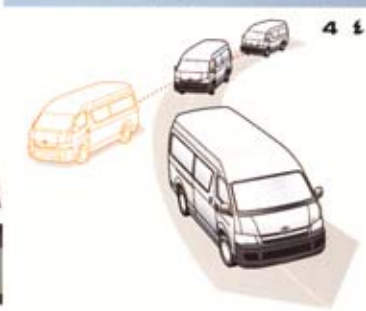
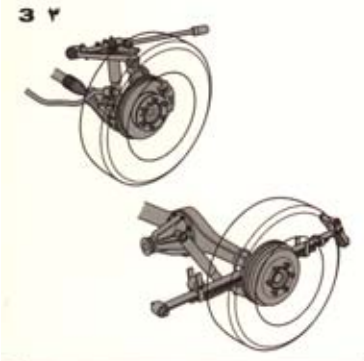
تشكيلة محركات قوية واقتصادية في استهلاك الوقود

يمكنك اختيار محرك الديزل التيربو 2KD-FTV سعة ٢.٥ لترًا بحقن وقود مباشر ذي التسارع القوي أو محرك البنزين 2TR-FE سعة ٢.٧ لترًا ذي القوة الممتازة في النطاقين المنخفض والمتوسط.

A Powerful and Fuel-Efficient Engine Line-up

Choose from the powerful acceleration of a 2KD-FTV 2.5-litre direct-injection turbo diesel engine, the excellent low- and mid-range power of a 2TR-FE 2.7-litre gasoline engine.





لراحة بال السائق

سيارة HIACE Van لها سجل مثبت من حيث قدرة التحمل وأفضل مستوى أمان ضمن فئتها وهي تفخر بكثير من المزايا التصميمية لتعزيز الحماية وراحة البال.

For the Driver's Peace of Mind

The HIACE Van has a proven track record of durability and best-of-class safety, and boasts numerous designed-in features for enhanced protection and peace of mind.

■ **قوة وأمان** ١. التصميم الهندسي بمساعدة الكمبيوتر CAD يضمن تماسكاً ممتازاً للجسم لمستويات ممتازة من الاستقرار وقوة التحمل. ٢. مقاومة التآكل. ٣. نظام تعليق محسن بتعليق أمامي ذي فضيان التوائية على شكل عظمة شوكية مزدوجة وتعليق خلفي بنوابض رفائضية لتحقيق مستويات عالية من استقرار التوجيه وسعة تحميل البضائع. ٤. نظام ABS (نظام الفرامل المانع للانغلاق). ٥. مصباح إيقاف علوي التركيب. ٦. وسادات هواء SRS (نظام تعييد الحركة التكميلي) لمعددي السائق والراكب (اختيارية)*. ٧. حماية بواسطة القطاعات القابلة للتحطم. ٨. عارضات إطارية أمامية علوية وسطحية جديدة. ٩. نظام تقليل بروز دواسة الفرامل وعمود التوجيه مع آلية دوارة لتقليل فرص الإصابة في حالة التصادم الأمامي. ١٠. تصميم المقاعد طبقاً لمفهوم WIL (تقليل الإصابات الارتدادية) للحماية من الإصابة في حالة التصادم من الخلف بسرعة منخفضة. *مع وسادات الهواء SRS الاختيارية، يتم أيضاً تجهيز أحزمة مقاعد لكل من السائق والراكب مع أليات شد مسبق ومحفقات ضغط.

■ **Strong and Safe** 1. CAD (Computer Aided Design) engineering assures exceptional body rigidity for excellent stability and durability. 2. Corrosion Resistance. 3. Optimised suspension system, with a double-wishbone torsion bar front suspension and a leaf-spring rear suspension for high steering stability and load-carrying capacity. 4. ABS (Anti-lock Brake System). 5. High-Mount Stop Lamp. 6. Driver and passenger seat SRS (Supplemental Restraint System) airbags (OPT)*. 7. Crumple Zone protection. 8. New upper and lower front frame members. 9. Brake Pedal and Steering Shaft Intrusion-Reduction System with Rotary Mechanism to help reduce the chance of leg injury in a front-end collision. 10. WIL (Whiplash Injury Lessening) concept seat design to protect against injury in the event of a low-speed collision from the rear.

*With optional SRS airbags, driver and passenger seatbelts are also equipped with pretensioners and force limiters.



جسم عريض وفائق الطول
Wide & Super Long body

جسم قياسي وطويل
Standard & Long body

تشكيلة من
طرازات الجسم
A Choice of
Body Styles

SPECIFICATIONS		Wide body (Super-long wheelbase, High roof)	Standard body (Long wheelbase, Standard roof)
Dimensions & Weight			
Overall	Length	mm 5380	4695
	Width	mm 1880	1695
	Height*	mm 2285	1980
Wheelbase	mm	3110	2570
Tread	Front	mm 1655	1470
	Rear	mm 1650	1465
Overhang	Front	mm 1190	1050
	Rear	mm 1080	1075
Cargo space	Floor length	mm 3470	2930
	Width	mm 1730	1545
	Height	mm 1635	1335
Kerb weight (Min.-Max.)	Gasoline engine	kg 1850-1900	1680-1750
	Diesel engine	kg -	1745-1805
Gross vehicle weight	Gasoline engine	kg 3200	2800
	Diesel engine	kg -	2800
Fuel tank capacity	litres	70	
Chassis			
Transmission type	5-speed MT		
Brakes	Front	Discs	
	Rear	Drums	
Suspension	Front	Double wishbone	
	Rear	Leaf springs	
Steering gear type	Rack & pinion		
Min. turning radius	Tyre	m 6.2	5.0
Tyres	195R15C		
Engine			
Engine type	2.5-litre Diesel (2KD-FTV)		2.7-litre Gasoline (2TR-FE)
Number of cylinders & Arrangement	4 cylinders, in-line		
Valve mechanism	16-valve DOHC		16-valve DOHC with VVT-i
Bore x Stroke	mm	92.0 x 93.8	95.0 x 95.0
Displacement	c.c.	2494	2693
Compression ratio	to 1	18.5	9.6
Fuel system	Electronic Fuel Injection		
Max. output	HP/rpm	100.5/3600	148.8/4800
Max. torque	kg-m/rpm	26.5/1600-2400	24.6/3800
* Unladen vehicle			
• Addition of extra features may change figures in this chart.			
• Toyota Motor Corporation reserves the right to alter any details of specifications and equipment without notice. Details of specifications and equipment are also subject to change to suit local conditions and requirements. Please inquire at your local dealer for details of any such changes that might be required for your area. Note: Vehicles pictured and specifications detailed in this catalogue may vary from models and equipment available in your area.			
• Vehicle body colour might differ slightly from the printed photos in this catalogue.			

المواصفات		جسم عريض أقاصم العجلات الطويلة. سقف مرتفع	جسم قياسي أقاصم العجلات القياسية. سقف قياسي
الأبعاد والأوزان			
الإجمالي	الطول	5380	4695
	العرض	1880	1695
	الارتفاع*	2285	1980
قاعدة العجلات			
المسافة بين العجلات	الأمامية	1655	1470
	الخلفية	1650	1465
البروز	الأمامي	1190	1050
	الخلفي	1080	1075
مساحة تخزين الأمتعة	طول الأرضية	3470	2930
	العرض	1730	1545
	الارتفاع	1635	1335
وزن السيارة فارغة (الأدنى-الأقصى)	محرك بنزين	1850-1900	1680-1750
	محرك ديزل	-	1745-1805
وزن السيارة الإجمالي	محرك بنزين	3200	2800
	محرك ديزل	-	2800
سعة خزان الوقود	لتر	70	
الشاسيه			
ناقل الحركة			
الفرامل	الأمامية	أفراص	
	الخلفية	أسطوانات	
التعليق	الأمامي	تعليق بشعبي مزدوج	
	الخلفي	نوابض صفائحية	
نوع تروس القيادة			
أدنى نصف قطر الدوران			
إطار	6.2	5	195 آر 15 سي
المحرك			
نوع المحرك			
ديزل 2.5 لتر (2KD-FTV)		بنزين 2.7 لتر (2TR-FE)	
عدد السليدات وطريقة تنظيفها			
4 سليدات بخيط مستقيم			
آلية الصمام			
16 صماماً بكامة علوية مزدوجة		16 صماماً بكامة علوية مزدوجة VVT-i	
القطر والشوط			
mm	92.0 x 93.8	95.0 x 95.0	95 x 95
الإزاحة			
سم*	2494	2693	2693
نسبة الضغط			
إلى واحد	18.5	9.6	9.6
نظام الوقود			
حقن الكتروني للوقود			
الخرج الأقصى			
قدرة حصان/د.د.	100.5/3600	148.8/4800	148.8/4800
أقصى عزم دوران			
كجم-م/د.د.	26.5/1600-2400	24.6/3800	24.6/3800
* سيارة غير محملة			
• إضافة للبرازيل الإضافية قد تغير الأرقام في هذا الجدول.			
• تحتفظ شركة تويوتا بحق تعديل أي من المعدات والمواصفات بدون إشعار مسبق تفاصيل المواصفات والمعدات قابلة للتعديل بغية الوفاء بالشروط والالتزامات المحلية.			
للحصول على معلومات حول أي من هذه التعديلات في منطقتك يرجى الاتصال بأقرب وكيل معتمد لتويوتا.			
ملاحظة: السيارات المسوّدة والمواصفات المختلفة في هذا الكاتالوج قد تختلف عن النماذج والصور الواردة في منطقتك.			
• لون هيكل السيارة قد يختلف اختلافاً بسيطاً عن لون الصور الواردة في هذا الكاتالوج.			

Exterior Colours		ألوان خارجية	
	أبيض		رمادي داكن ميكا معدني
	فضي ميكا معدني		ذهبي معدني
	لؤلؤي أبيض ميكا		أصفر فاتح
	لؤلؤي مشدّد فاخر 2JM		أخضر داكن ميكا معدني
	أصفر فاتح		أزرق داكن ميكا معدني

This brochure is made using recycled paper.

TOYOTA MOTOR CORPORATION

0507/0/Printed in Japan/No.05T221BW/4.032